



Sistema Integrado de Planeamento Têxtil

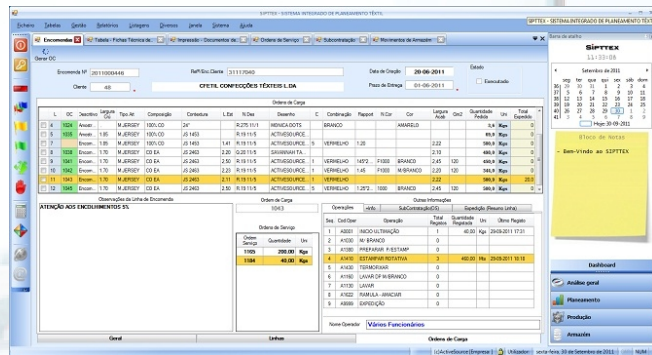
SPTTEX

Software para a Indústria Têxtil

Comercial

Determinar o plano de acção comercial
Explorar oportunidades de negócio
Garantir a satisfação dos clientes

São algumas das estratégias essenciais para o desenvolvimento da sua empresa.



Gestão das Encomendas e Ordens de Produção

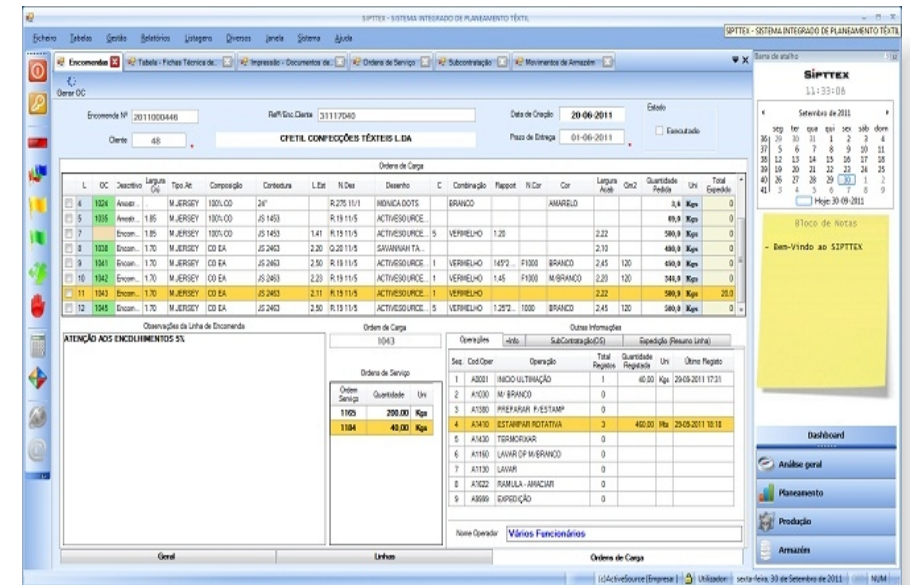
Analisa estudos de mercado e considera estratégias ...

Processamento de Encomendas

O processamento de encomendas está ligado directamente ao setor logístico,produtivo e de apoio ao cliente.

O sistema de encomendas apresenta-se em três módulos distintos:

- Criação de linhas de encomenda;
- Criação de documentos de produção;
- Resumo de encomenda.



A criação de linhas de encomenda inclui funcionalidades que permitem ao utilizador aceder ao armazém, fichas técnicas,roteiros, etc., de forma a obter a informação necessária para o preenchimento da mesma de uma forma rápida e eficiente.

A linha é sempre alterável desde que ainda não existam documentos em produção, permitindo que o utilizador não fique dependente de outros factores para o seu processamento.

Os documentos de produção são ordens que contêm toda a informação que fora introduzida na linha de encomenda, mas que representam a confirmação do início do processo de fabrico. Estes documentos contêm códigos de barras nas operações predefinidas para posterior leitura através de leitores ópticos, durante o processo produtivo.

O resumo de encomenda dá ao utilizador a facilidade de visualização geral da encomenda, bem como,a possibilidade de executar linhas de processos já findados,podendo também ter acesso a um relatório com a informação do estado on-line de todas as linhas da encomenda.

Gestora de Arquivo Técnico

Instrumentos de controlo e monitorização
Sistema de identificação visual de arquivos
Informatização de arquivos físicos



Registo de Produção, Fichas Técnicas e Desenhos

A redução de tempo das actividades que requerem a análise de documentos,
aumenta a precisão e o acesso ao controlo ...

Arquivo Técnico Digital

Para que um processo seja eficiente, este tem que ser planeado e controlado. Assim, a medição do desempenho assume um papel de extrema importância no planeamento e controlo.

O Sistema de **registos de produção** foi desenvolvido com o objectivo de permitir orientar esforços organizacionais e conduzir ao conhecimento do "onde", "como" e "quando" implementar as mudanças. Os registos de monitorização são efectuados na produção por leitura óptica, colocando ao dispor do utilizador toda a informação relativamente à ordem de produção em questão, de forma, a facilitar a correcta execução. Estes registos têm como objectivo proporcionar um acompanhamento on - line das encomendas. Assim, sempre que é finalizada a leitura, esta informação fica disponível nas encomendas em tempo real. Inclui também um formulário de correcção caso o registo não seja efectuado correctamente.

A Digitalização dinamiza extraordinariamente o acesso e a disseminação das informações entre os funcionários e colaboradores, mediante a visualização instantânea das imagens de documentos, em qualquer computador conectado à rede.

Seq.	Data/Hora	Máquina	Operação	Quantidade	Unid.
411	22-10-2011 19:58	3002	Rotativa	1	MTS
412	22-10-2011 19:58	3002	Rotativa	1	MTS
413	22-10-2011 19:57	3002	Rotativa	1	MTS

Fichas Técnicas e Galeria de Desenhos

As **fichas técnicas de desenhos** foram criadas como base para a criação de arquivos de desenhos e/ou imagens, para empresas de estamperia, estando preparada para ser adaptada a outros sectores da indústria. Em cada ficha técnica pode ser adicionadas varias imagens, as quais, serão apresentadas em forma de miniatura. Esta aplicação tem como função gerar um documento de informação do mesmo e agilizar a pesquisa e organização deste mesmo sector. Todas as imagens ficam arquivadas num servidor.

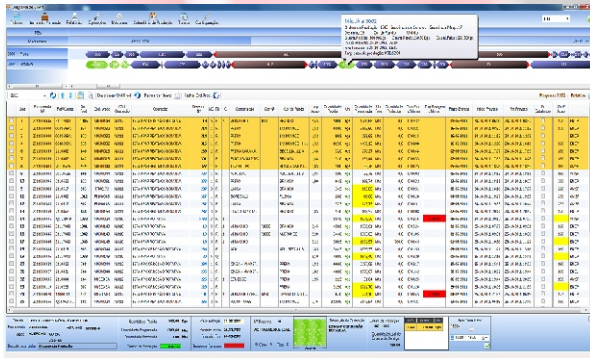
Seq.	Data/Hora	Máquina	Operação	Quantidade	Unid.
411	22-10-2011 19:58	3002	Rotativa	1	MTS
412	22-10-2011 19:58	3002	Rotativa	1	MTS
413	22-10-2011 19:57	3002	Rotativa	1	MTS

A **Galeria de Desenhos** consiste num módulo de consulta e de apresentação das imagens contendo as funções de: filtros nos dez campos principais, função de slide show, vista de miniaturas, zoom e rotação de imagem, edição de imagem com aplicação predefinida, pré-visualização de ficha técnica, listagem de desenhos e listagem filtrada com imagens em miniaturas.

Planeamento

Decidir o que pode ser feito, por quem e quando deve ser feito.

Ferramenta de grande relevância para controlo da produção e decisões eficazes.



The screenshot displays a software interface for production planning. At the top, there are navigation tabs and a search bar. Below, a Gantt chart shows a timeline with various tasks and their durations. A data table is visible, with columns for dates, times, and various production metrics. The table contains multiple rows of data, some highlighted in yellow. The interface is in Portuguese, with labels like 'Plano de Produção' and 'Plano de Trabalho' visible.

Planeamento

O Planeamento constitui um grande desafio à eficiência e à eficácia da gestão empresarial moderna ...

Planeamento

A possibilidade do desenvolvimento da organização através da definição de estratégias é um objectivo necessário para o melhor aproveitamento das oportunidades da produção.

O sistema de planeamento disponibiliza dois módulos integrados:

Módulo de encadeamento e modo sequenciado, os quais, podem ser configurados e adaptados, conforme a necessidade da empresa.

Em qualquer um dos módulos (encadeamento/sequenciado) os cálculos de tempo de produção são dinâmicos e têm como base quatro factores principais integrados entre si:

Máquina/calendário produção/operações

Operações com fórmulas de cálculo

Grupos de Turnos

Calendário de produção

Os tempos de produção vão sendo actualizados conforme os registos de produção existentes em cada operação realizada.

O planeamento pode ser visualizado em diagrama de Gantt, bem como, em forma de tabela.

O diagrama de Gantt inclui também como funções principais o seguinte:

Cálculo de tempos de produção

Opção 'Drag and Drop' de ordens de produção planeadas, (disponível no modo sequenciado)

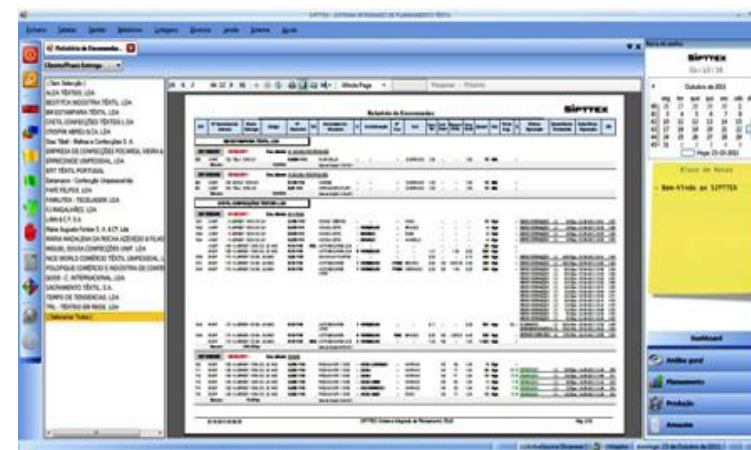
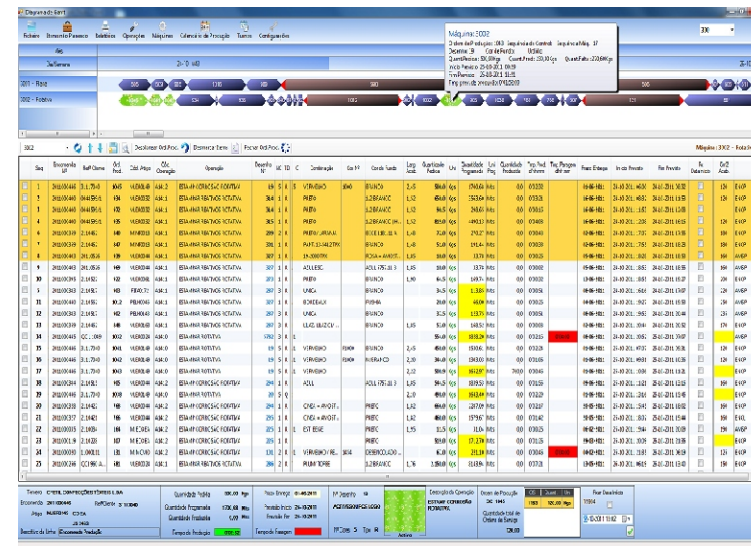
Opção de visualização do desenho e/ou imagem directamente no item do diagrama de Gantt.

Tooltip de informação actual no item pretendido.

Opção de predefinir cores diferentes nos itens do Gantt.

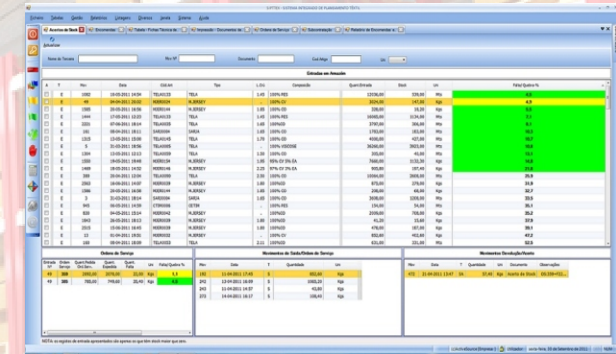
Outras funções relevantes : fixar data início, aviso de op's não planeadas, visualização (detalhe e estado actual da encomenda), menus de atalho, etc.

Relativamente à exploração de dados, podem ser visualizadas através de formulários e relatórios.



Expedição e Recepção

A gestão da expedição e recepção de artigos, bem como conferir os documentos de ordens de produção, também ajuda ao desempenho do fluxo produtivo



The screenshot displays a complex software interface for warehouse management. It features a main table with multiple columns including item codes, dates, quantities, and locations. The table is divided into sections for 'Movimentos de Entrada' (Incoming Movements) and 'Movimentos de Saída' (Outgoing Movements). Summary statistics are provided at the bottom, including totals for quantity and value. The interface is designed for efficient data entry and reporting in a warehouse environment.

Gestão do Armazém

Disponibilizar e ajustar os recursos de armazém existentes de acordo com o planeamento aumenta a produtividade ...

Expedição e Recepção

O Sistema de controlo de armazém foi desenvolvido de forma a simplificar e automatizar as tarefas de controlo, proporcionado aos utilizadores de uma forma facilitada, a Gestão de Armazém, incluindo os seguintes itens:

Movimentos de Armazém (E/S/D/ES/SS)

Gestão de Stocks de Matérias - primas (Artigo Crú)

Controlo de Subcontratação

Acertos de Stock (Integrado com as Ordens de Produção)

Extratos por Clientes / Extrato de Artigo / Extrato por entrada em armazém)

Inventário de Armazém - Dinâmico (Stocks de Matérias - primas e Stocks em Produção)

Movimentos de Armazém foram desenvolvidos para interagir directamente com as Ordens de Produção, possibilitando uma ligação aos dados da produção facilitando assim o fluxo de informação e executando de forma automática várias tarefas de uma só vez. Inclui também verificadores de segurança de forma a tentar evitar que o utilizador execute tarefas com erros.

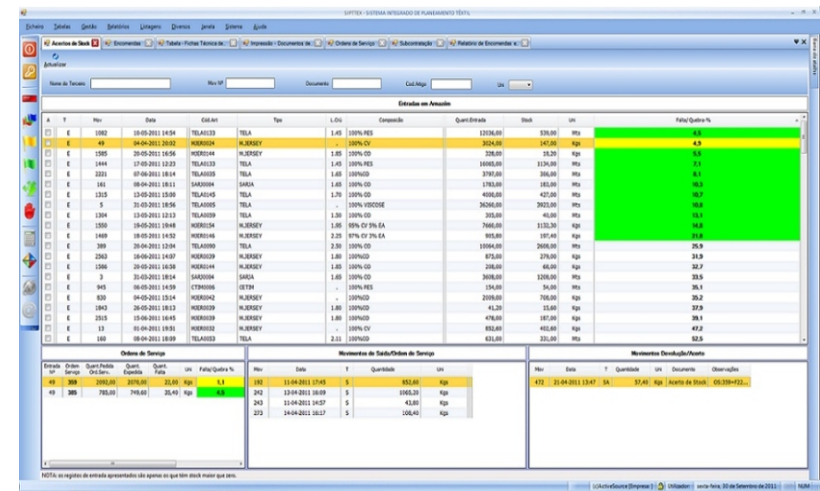
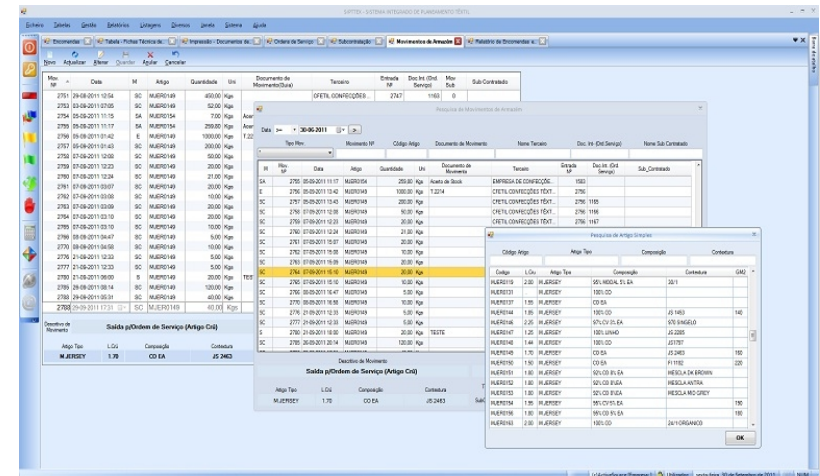
Gestão de stocks de matérias-primas controladas sempre que é gerada uma Ordem de Produção e/ou uma devolução, mantendo de uma forma dinâmica a gestão do Armazém.

Controlo de Subcontratação assenta em movimentos de subcontratação de armazém, gerando assim relatórios sempre actualizados dos artigos em subcontratação nos seus fornecedores.

Os Acertos de Stock são controlados através um painel de controlo, o qual, contém toda a informação desde a entrada do artigo em armazém até à saída para o cliente, incluindo: Quebra nas Ordens de Produção geradas a partir da entrada, devoluções e eventuais acertos. Os resultados são apresentando em percentagens de forma a facilitar e alertar para a situação real.

O utilizador apenas tem de validar a informação e automaticamente o sistema faz os movimentos de acertos nas diversas ordens de produção sem a necessidade de mais intervenção por parte do utilizador. Todos estes movimentos ficam registados com o detalhe no extracto de artigo

Inventário de Armazém é gerado de forma dinâmica, isto é: sempre que é gerada uma ordem de produção até à execução de qualquer uma das funções de movimentos de armazém. O sistema calcula em tempo real as existências em armazém, possibilitado a visualização das existências dos artigos em cru e dos artigos em produção, gerandoum inventário dinâmico.



SIPTTEX – sistema simples, sistema de futuro



Empresas competitivas buscam bons resultados.

Para atingir os objetivos traçados, as organizações precisam de rentabilizar ao máximo o desempenho e o empenho dos seus recursos humanos e materiais.

Inovar é, então, atribuir novas capacidades aos recursos (pessoas, processos e máquinas) existentes na empresa para gerar riqueza.

O software de desenvolvimento....

É uma ferramenta de trabalho que simplifica exponencialmente o processo de produção, devolvendo, assim, à sua empresa, a competitividade que a destacará no mundo empresarial.

Tecnologia ao Serviço da Produtividade

Produzir mais e melhor é obter vantagens competitivas...

Presidente

Aposta na inovação e competitividade da empresa, por essa razão, necessita dos seus recursos humanos para lhe fornecer informação rigorosa.



Informação Precisa

Inovar é simplificar



Av. Narciso Ferreira nº102
4765 - 202 Riba de Ave
Portugal

Para mais Informação contacte: +351 919 918 479 | geral@activesource.pt | www.activesource.pt